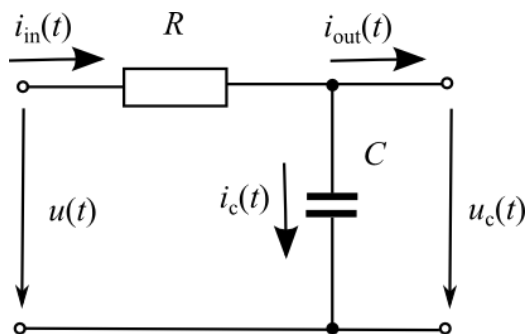


Model integračního článku

Jde o jednoduché sériové zapojení rezistoru R a kondenzátoru C kde výstupní napětí $u_c(t)$ je odbíráno na svorkách kondenzátoru.



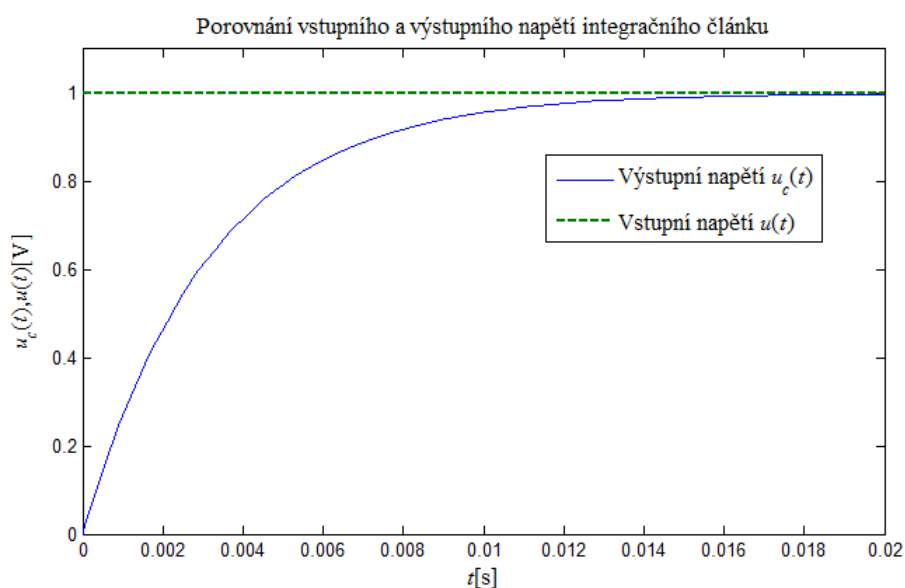
Obr. 1. Schéma zapojení integračního článku

Výstupní napětí $u_c(t)$ je integrací vstupního napětí $u(t)$ podle času. Obvod může sloužit jako dolní propust nebo jako integrátor.

Nastavené hodnoty simulací:

Rezistor bude mít odpor $100\text{k}\Omega$ a kapacita kondenzátoru je 31nF . Vstupní napětí $u(t)$ bude odpovídat jednotkovému skoku, který v počátku simulace nabude hodnotu 1V z hodnoty 0V .

Na následujícím obrázku je znázorněn správný průběh veličin při těchto parametrech.



Obr. 2. Výsledek simulací s integračním článkem