
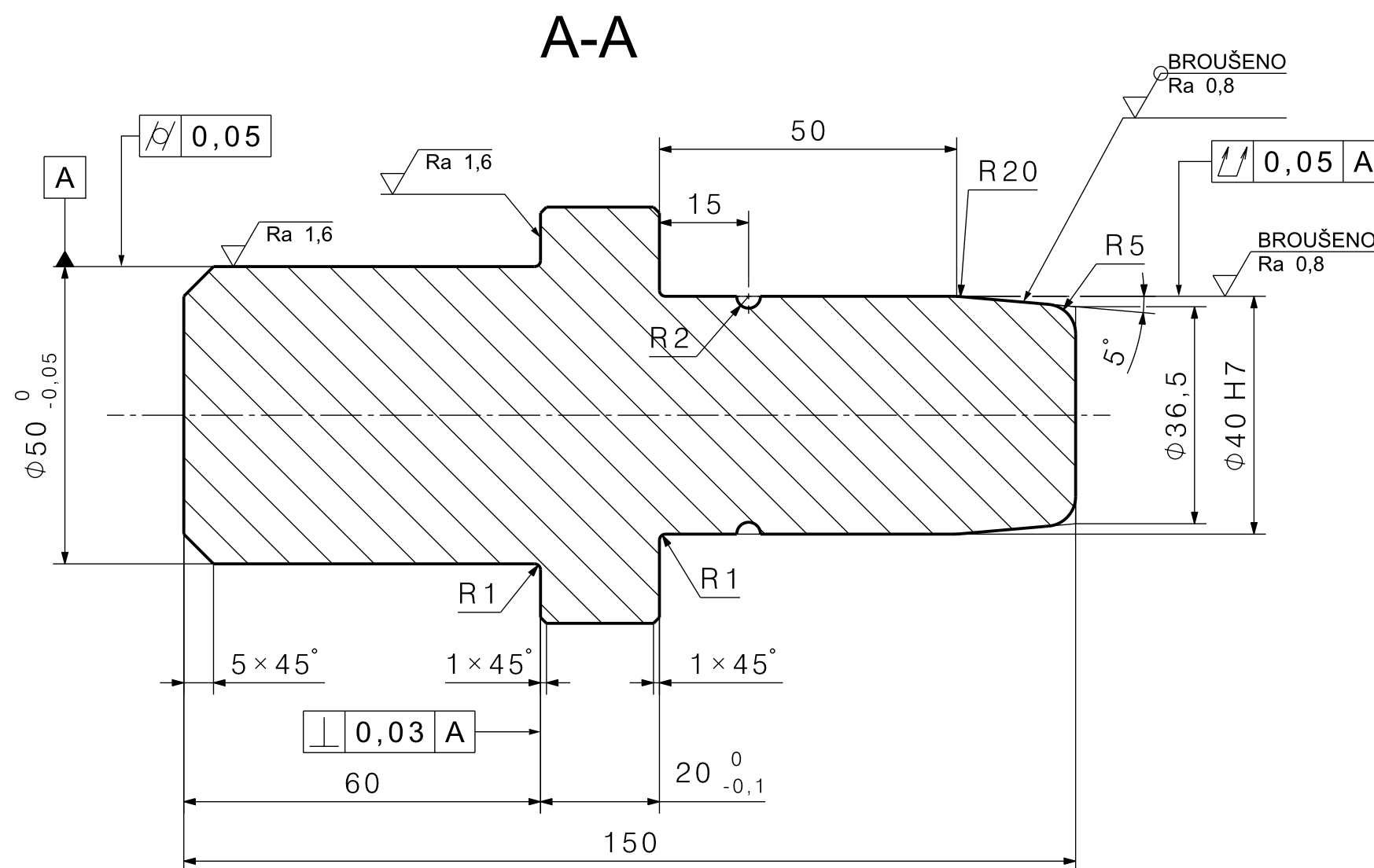
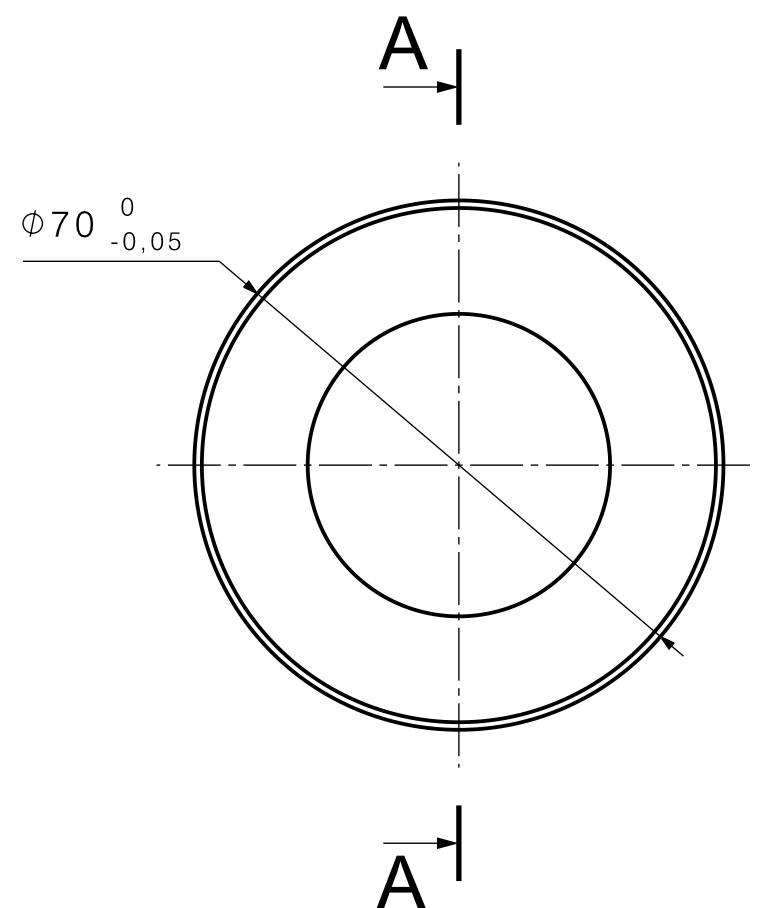

  $\sqrt{\text{Ra } 3,2}$  



### Technologické požadavky:

1. Kaleno na HRC 58-62, do hloubky 0,6-0,8 mm
2. Po kalení popouštět pro odstranění vnitřního prnutí

		Nepředepsané tolerance Unspecified tolerances ISO 2768 - mK		Označení drsnosti Roughness designation ISO 1302		-		-	
Vypracoval / Drawn:		OHNUT.ADAM				Technolog-svářeč / Weldment engineer-technologist:			
Kontroloval / Checked:						Schválil / Approved:			
Technologičnost / Technologist:									
Material konečný / Final material: EN 1.0060		Materiál výchozí / Default material: EN 1.0060		Čistá hmotnost / Weight NETTO: 2,18 kg			Platné od / Valid from:		
UTB FT 2016		Název:  Vodící čep							
		Title:  Guide pin							
		Formát / Size: A3		Měřítko / Scale: 1 : 1		List / Sheet No.: 1		Listů / Sheets: 1	
		Č. výkresu:  DWG. No.:						UTB-AO-00.03	